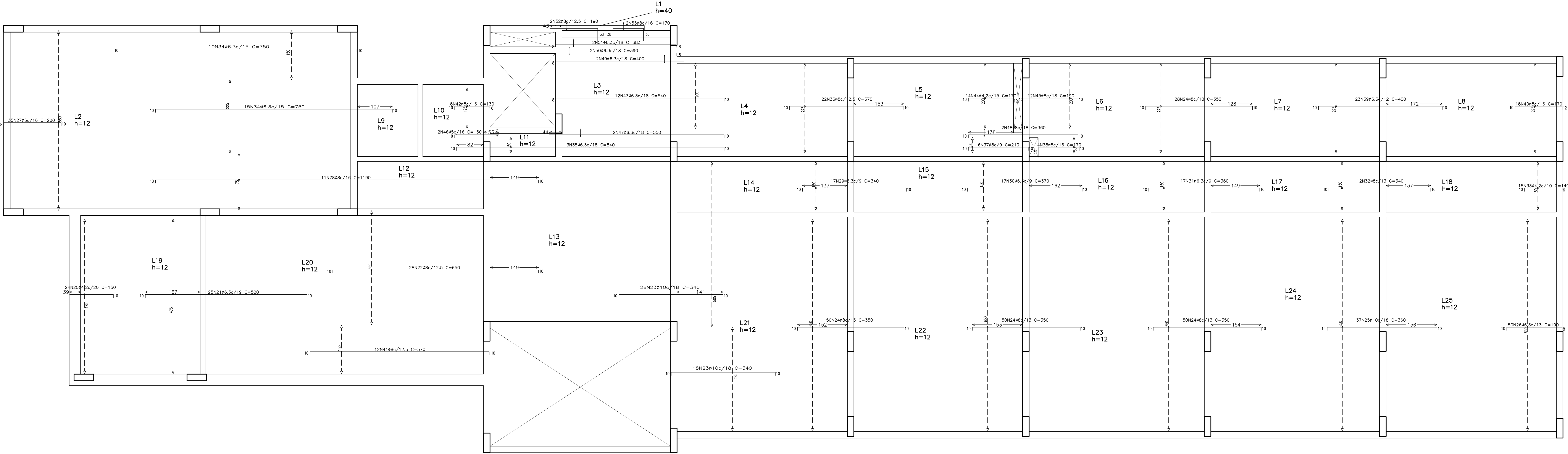


ARMADURA TRANSVERSAL INFERIOR – 3º PAVIMENTO
ESCALA: 1/50



ARMADURA LONGITUDINAL SUPERIOR – 3º PAVIMENTO
ESCALA: 1/50

Elemento	Pos.	Diam.	Q.	Dob.	Ret.	Dob.	Comp.	total	CA-50-A	CA-60-B
			(cm)	(cm)	(cm)	(cm)	(cm)	(kg)	(kg)	(kg)
Armadura transversal inferior	1	ø6.3	63	8	702	710	44730	110.6		
	2	ø6.3	155	8	190	190	29450	72.8		
	3	ø5	66	6	314	320	21120	72.2		33.2
	4	ø6.3	70	8	692	700	48000	121.2		
	5	ø6.3	64	8	312	320	20480	50.8		
	6	ø6.3	32	8	512	520	16640	41.1		
	7	ø5	24	3	380	380	7980		12.5	
	8	ø4.2	13	3	30	30	390		0.4	
	9	ø8	20	10	31	30	71	1420		5.6
	10	ø5	13	6	94	100	1300		2.0	
	11	ø5	53	6	704	710	37630		59.1	
	12	ø8	28	10	310	320	9280	36.4		
	13	ø6.3	74	520	520	38480	95.2		6.4	
	14	ø5	24	170	170	4080				
	15	ø6.3	10	8	252	260	2650	6.4		
	16	ø6.3	10	8	252	270	2730	6.7		
	17	ø8	66	10	570	580	38280	150.2		
	18	ø6.3	2	10	270	280	560	1.4		
	19	ø8	2	10	243	263	526	2.1		
Total+108:									770.3	125.0
Armadura longitudinal superior	20	ø4.2	24	10	140	150	3600			3.9
	21	ø6.3	25	10	500	520	13000	32.1		
	22	ø8	28	10	630	650	18200	71.4		
	23	ø10	44	10	570	540	16560	108		
	24	ø8	178	10	330	350	82300	244.5		
	25	ø10	37	10	340	360	13320	83.6		
	26	ø6.3	50	10	172	8	190	9500	23.5	
	27	ø5	35	8	182	10	200	7050		
	28	ø8	11	10	1170	1190	3690	51.4		11.0
	29	ø6.3	17	10	320	340	5780	14.3		
	30	ø6.3	17	10	350	370	6290	15.6		
	31	ø6.3	17	10	340	360	6120	15.1		
	32	ø8	12	10	320	340	4080	16.0		
	33	ø4.2	15	10	124	6	140	2100		2.3
	34	ø6.3	25	10	730	750	19250	47.5		
	35	ø6.3	3	10	820	840	2520	6.2		
	36	ø8	22	10	350	370	8140	31.9		
	37	ø8	6	180	210	1260	4.8			
	38	ø5	4	31	129	10	170	680		1.1
	39	ø6.3	23	10	380	400	9700	22.7		
	40	ø5	18	10	148	12	170	3060		4.8
	41	ø8	12	10	550	570	6840	26.8		
	42	ø5	8	10	114	6	130	1040		1.6
	43	ø6.3	12	8	522	10	540	6480	16.0	
	44	ø4.2	14	10	141	19	170	2380		2.6
	45	ø8	12	10	170	10	190	2280	8.9	
	46	ø5	2	10	140	150	300		0.5	
	47	ø6.3	2	10	540	550	1100	2.7		
	48	ø8	2	10	340	360	720	2.8		
	49	ø6.3	22	8	392	400	800	2.0		
	50	ø6.3	8	382	390	780	1.9			
	51	ø6.3	363	8	367	8	760	1.9		
	52	ø8	38	152	190	380	1.5			
	53	ø5	38	94	38	170	340	1.3		
Total+108:									935.1	30.6
									ø4.2:	0.0
									ø5:	145.4
									ø6.3:	778.3
									ø8:	745.8
									ø10:	181.3
									Total:	1729.1
									155.6	

Nota:

Pranchas de referência: 16/64

AVALIAÇÃO DA QUALIDADE DA ESTRUTURA		
RECEBIMENTO PROVISÓRIO		ACEITAÇÃO DEFINITIVA
AVALIADOR/CREA:		PRANCHA REVISADA:
BRUNO SILVEIRA MARTINS – 148751/D		RT DO PROJETO ORIGINAL:
		KÊNIO ÁVILA FERNANDES
		AVALIADOR
		BRUNO SILVEIRA MARTINS – 148751/D
REVISÃO	DESCRIÇÃO	DATA
00	EMISSION INICIAL	15/09/17
01	NADA A REVISAR	
02	NADA A REVISAR	
03	NADA A REVISAR	
04	REVISÃO MUROS EM BLOCO – PRANCHAS S/ MODIFICAÇÃO	03/07/18
05	NADA A REVISAR	
06	NADA A REVISAR	
07	UGIT RESIDUAL: SOMENTE NUMERAÇÃO SEM REVISÃO PROJETO	05/05/21
REVISÕES		
MINISTÉRIO PÚBLICO DO ESTADO DE MINAS GERAIS		
SEDE DAS PROMOTORIAS DE JUSTIÇA DE PATOS DE MINAS		
ENDEREÇO:	ÁREA - TERRENO:	
AVENIDA ANGRA DOS REIS, S/N – BAIRRO COPACABANA	10.293,06m²	
PATOS DE MINAS – MG	ÁREA CONSTRUÍDA:	
	2.860,04m²	
PROPRIETÁRIO:	CNPJ:	
	20.971.057/0001–45	
PROCURADORIA GERAL DE JUSTIÇA DO ESTADO DE MINAS GERAIS		
PROJETO DE ESTRUTURA DE CONCRETO ARMADO		
EMPRESA:	CNPJ:	
PRIMEIRA ENGENHARIA LTDA	14.920.928/0001–07	
RESPONSÁVEIS TÉCNICOS:	CREA:	
	MG–70.918/D	
KÊNIO ÁVILA FERNANDES		
CONTEÚDO:	DATA:	FOLHA:
DETAHAMENTO DAS LAJES – ARMADURA TRANSVERSAL INFERIOR	15/09/17	29/64
E ARMADURA LONGITUDINAL SUPERIOR (3º PAVIMENTO)	ESCALA:	INDICADA